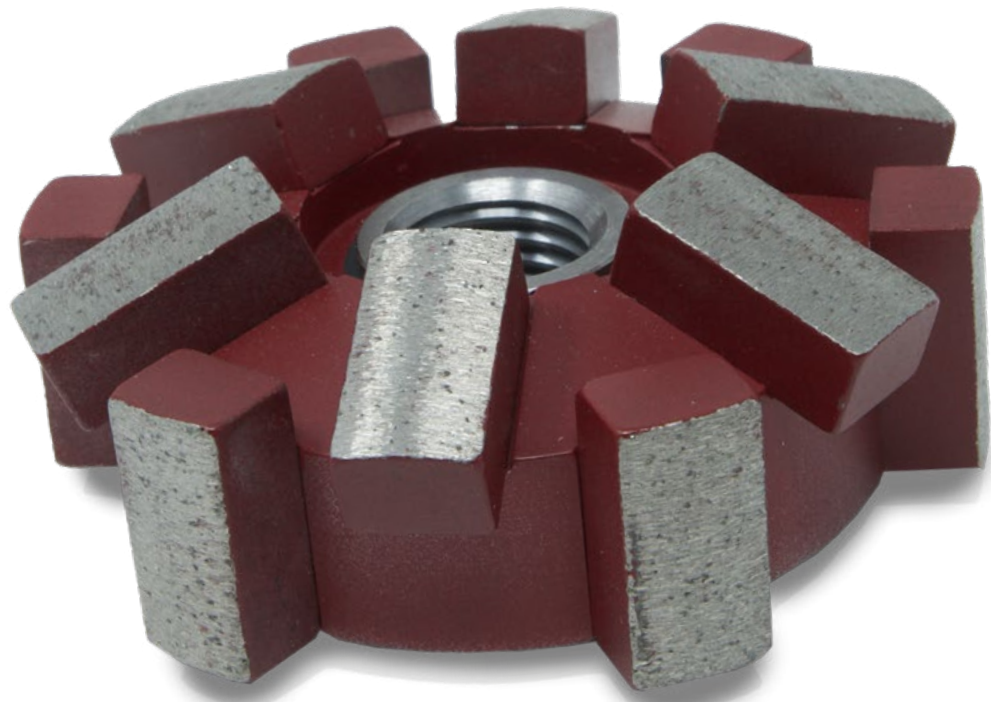


**Kardiam<sup>®</sup>**

Diamantwerkzeuge

# Best TOOLS for CUTTERS



Für Ihre Kanal-Sanierungsroboter:

**IMS TURBO 4 &**

**TURBO E**

DE

### Werkzeuge für die Bearbeitung von INLINER, KUNSTSTOFFROHRE und WURZELN



#### Diamant Kegelfräser

Einsatzbereich: Öffnen von Anschlüssen und Zulaufleitungen

ø mm	Höhe mm	Segmente	IMS-Nr.	Art.-Nr.
40/20	47	16	015 01 241	21 49 40 160



**BLACK POWERLINE**®

*Nicht für stahlbewehrten Beton!*



#### Diamant Kegelfräser

Einsatzbereich: Öffnen von Anschlüssen und Zulaufleitungen

ø mm	Höhe mm	Segmente	IMS-Nr.	Art.-Nr.
42	45	28 double	015 01 243	21 49 40 162



**BLACK POWERLINE**®

*Nicht für stahlbewehrten Beton!*



#### Diamant Kugelfräser - transparent -

Einsatzbereich: Öffnen von Anschlüssen und Zulaufleitungen

ø mm	Höhe mm	Segmente	IMS-Nr.	Art.-Nr.
42	45	14 - 4 Flügel	015 01 203	21 49 40 345



**BLACK POWERLINE**®

*Nicht für stahlbewehrten Beton!*



#### Diamant Kugelfräser - transparent -

Einsatzbereich: Öffnen von Anschlüssen und Zulaufleitungen

ø mm	Höhe mm	Segmente	IMS-Nr.	Art.-Nr.
50	57	30 - 6 Flügel	015 01 213	21 49 40 351



**BLACK POWERLINE**®

*Nicht für stahlbewehrten Beton!*



### Diamant Kugelfräser - transparent

*Einsatzbereich:* Öffnen von Anschlüssen und Zulaufleitungen



ø mm	Höhe mm	Segmente	IMS-Nr.	Art.-Nr.
56	40	33 - 6 Flügel	015 01 242	21 49 40 161



**BLACK POWERLINE®**

*Nicht für stahlbewehrten Beton!*

### Diamant Tellerfräser

*Einsatzbereich:* Öffnen von Anschlüssen und Zulaufleitungen, entfernt Ablagerungen



ø mm	Höhe mm	Segmente	IMS-Nr.	Art.-Nr.
63	27	24	015 01 215	21 49 40 165



**BLACK POWERLINE®**

*Nicht für stahlbewehrten Beton!*

### Hartmetall Granulat Kugelfräser

*Einsatzbereich:* Öffnen von Anschlüssen und Zulaufleitungen, entfernt Ablagerungen



ø mm	Höhe mm	Körnung	IMS-Nr.	Art.-Nr.
55	50	2,5/3,0	015 01 212	21 45 00 185

## Werkzeuge für die Bearbeitung von BETON und STEINZEUG

### Diamant Kugelfräser

*Einsatzbereich:* : Vorbereitendes Fräsen von Anschlüssen, Entfernen eindringender Anschlüsse und Ablagerungen



ø mm	Höhe mm	Segmente	IMS-Nr.	Art.-Nr.
48	47	21	015 01 202	21 49 70 109

### Diamant Kugelfräser

*Einsatzbereich:* : Vorbereitendes Fräsen von Anschlüssen, Entfernen eindringender Anschlüsse und Ablagerungen



ø mm	Höhe mm	Segmente	IMS-Nr.	Art.-Nr.
60	64	16	015 01 201	21 49 70 079



### Diamant Halbkugelfräser

*Einsatzbereich:* : Vorbereitendes Fräsen von Anschlüssen, Entfernen eindringender Anschlüsse und Ablagerungen

∅ mm	Höhe mm	Segmente	IMS-Nr.	Art.-Nr.
65	30	10	015 01 244	21 49 60 095



### Diamant Kegelfräser

*Einsatzbereich:* : Vorbereitendes Fräsen von Anschlüssen, Entfernen eindringender Anschlüsse und Ablagerungen

∅ mm	Höhe mm	Segmente	IMS-Nr.	Art.-Nr.
38/28	52	6	015 01 210	21 49 60 079



### Diamant Einlauffräser

*Einsatzbereich:* Vorbereitendes Fräsen von Anschlüssen, Entfernen eindringender Anschlüsse und Ablagerungen

∅ mm	Höhe mm	Segmente	IMS-Nr.	Art.-Nr.
53	30	8 DN100	015 01 211	21 49 60 082
85	33	12 DN250	015 01 200	21 49 60 080



### Diamant Einlauffräser - gefedert -

*Einsatzbereich:* : Vorbereitendes Fräsen von Anschlüssen, Entfernen eindringender Anschlüsse und Ablagerungen

∅ mm	Höhe mm	Segmente	IMS-Nr.	Art.-Nr.
85	35	12 DN250	015 01 214	21 49 60 092





**Diamant Pilzkopffräser - gefedert-**

*Einsatzbereich:* Vorbereitendes Fräsen von Anschlüssen, Entfernen eindringender Anschlüsse und Ablagerungen

ø mm	Höhe mm	Segmente	IMS-Nr.	Art.-Nr.
80	38	12 DN200	015 01 216	21 49 70 178
120	50	12 DN300	015 01 231	21 49 70 221



**Diamant Pilzkopffräser - gefedert-**

*Einsatzbereich:* Vorbereitendes Fräsen von Anschlüssen, Entfernen eindringender Anschlüsse und Ablagerungen

ø mm	Höhe mm	Segmente	IMS-Nr.	Art.-Nr.
98	38	18 DN200	015 01 233	21 49 70 127
135	50	18 DN300	015 01 232	21 49 70 231

**Werkzeuge für die Bearbeitung von METALL und GUSSROHREN**



**Hartmetall-Kugelfräser**

*Einsatzbereich:* Bearbeitung von Metall- und Gussrohren, Entfernung von eindringenden Hindernissen

ø mm	Höhe mm	Verzahnung	IMS-Nr.	Art.-Nr.
25	51	universal	015 01 260	21 45 01 141



**Hartmetall-Tropfenfräser**

*Einsatzbereich:* Bearbeitung von Metall- und Gussrohren, Entfernung von eindringenden Hindernissen

ø mm	Höhe mm	Verzahnung	IMS-Nr.	Art.-Nr.
16	53	universal	015 01 261	21 45 01 142



### Korund-Schleifstein

*Einsatzbereich:* Bearbeitung von Metall- und Gussrohren, Entfernung eindringender Hindernisse

ø mm	Bohrung	Höhe mm	IMS-Nr.	Art.-Nr.
80	ISS-IMS	30	015 01 207	21 50 00 133
80	22,2	27	015 01 154	21 50 00 102
90/110	ISS-IMS	57	015 01 208	21 50 00 134
90/110	22,2	53	015 01 155	21 50 00 101

## ZUBEHÖR



### Multifunktionsschlüssel zum Wechseln der Schraubverbindung

(Korund-Schleifstein Ø80 + Ø90/110):

Total length mm	SW	Stifte	IMS-Nr.	Art.-Nr.
160	24	2	015 01 158	21 50 00 111



### Verlängerungen IMS-ISS-Spezialgewinde

ø mm	Nutzlänge mm	IMS-Nr.	Art.-Nr.
24	30	015 01 209	21 50 00 132



### Adapter: IMS-ISS-Spezialgewinde auf 5/8"UNC

ø mm	Nutzlänge mm	IMS-Nr.	Art.-Nr.
25	30	015 01 206	21 50 00 131



**Adapter: IMS-ISS-Spezialgewinde auf IMS-Micro/...**



ø mm	Nutzlänge mm	IMS-Nr.	Art.-Nr.
24	39	015 01 240	21 50 00 246

**Bürsten**

*Einsatzbereich:* Nachbearbeitung von Inliner-Öffnungen, Entfernen von Restfolie, Reinigungs- und Aufrauarbeiten, ...



Bürsten	ø mm	Höhe mm	IMS-Nr.	Art.-Nr.
Topfbürsten	65	50	015 01 234	21 50 00 213
Topfbürsten	80	70	015 01 204	21 50 00 214
Topfbürsten	100	65	015 01 235	21 50 00 215

**Rundbürste + Aufnahme**

*Einsatzbereich:* Nachbearbeitung von Inliner-Öffnungen, Entfernen von Restfolie, Reinigungs- und Aufrauarbeiten, ...



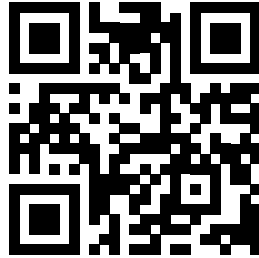
Bürsten	ø	Höhe mm	IMS-Nr.	Art.-Nr.
Rundbürste	80	18	015 01 227	21 50 00 238
Aufnahme für Rundbürste Ø80 mm	30	42	015 01 220	21 50 00 242
Topfbürsten	80	25	015 01 228	21 50 00 239
Aufnahme für Rundbürste Ø80 mm H25	30	49	015 01 221	21 50 00 243
Topfbürsten	100	20	015 01 229	21 50 00 240
Aufnahme für Rundbürste Ø100 mm	38	47	015 01 225	21 50 00 244
Topfbürsten	100	28	015 01 230	21 50 00 241
Aufnahme für Rundbürste Ø100	38	50	015 01 226	21 50 00 245



**Schleifscheibenaufnahme IMS-ISS-Spezialgewinde auf ø22,2**



ø mm	Nutzlänge mm	IMS-Nr.	Art.-Nr.
45	34	015 01 239	21 50 00 247



**KARDIAM Diamantwerkzeuge GmbH**  
Claude-Dornier Straße 17, D-88239 Wangen,  
DEUTSCHLAND

Wir beraten Sie gerne! Rufen Sie uns einfach an!  
Wir haben Werkzeuge für alle Kanal-Sanierungsroboter!

**+49 (0)7520-9515-0**

Senden Sie uns eine Nachricht per WhatsApp 

**+49 (0) 170-9323152**

Senden Sie uns ein Fax!

**+49 (0)7520-9515-29**

oder senden Sie uns eine E-Mail:

**info@kardiam.de**



**www.kardiam.de**